

Student składa wersję elektroniczną pracy przez e-KUL

Praca licencjacka

Tytuł pracy: Struktura i funkcjonowanie służb specjalnych w Polsce po 1989 roku

Kierujący pracą: dr hab. Jan Kowalski

Seminarium: Seminarium dyplomowe

Streszczenie:
(200-400 słów) *

Liczba stron pracy: *

Wymagane słowa kluczowe

1. *

2. *

3. *

4. *

Pozostałe słowa kluczowe

5.

6.

7.

8.

Praca licencjacka - wersja elektroniczna

Plik PDF: * Nie wybrano pliku

Plik źródłowy: * Nie wybrano pliku

Rodzaj pliku źródłowego oraz nazwa programu (wraz z wersją), w którym plik został utworzony i może być edytowany

Opis pliku: *

Załączniki:

Plik ZIP: Nie wybrano pliku

Szczegółowa informacja o rodzajach plików wraz z nazwą oprogramowania, w którym pliki zostały utworzone i mogą być edytowane

Opis załączników: *

Promotor - procedura standardowa

Menu

Aktualności

Poczta

Moodle

Akty prawne

Ewaluacja

Zgłoszenia

Decyzje

Profil

Pomoc

Narzędzia

Lex

Zasoby WWW

CMS

Open KUL

Biblioteka

Primo

Ankiety

OSA

Moje WEB S4A

Informator

Rozkład zajęć

Egzaminy

Powierzenia

Opisy zajęć

Protokoły

Zapisy na zajęcia

Zatwierdzone tematy

Do obrony

Prace dyplomowe

Recenzje

Wniosek » Złożenie pracy magisterskiej w wersji elektronicznej (Szczegóły)

Student

Imię i nazwisko: Janina Nowak

Numer albumu: 135291

Kierunek studiów: Psychologia (stacjonarne jednolite magisterskie)

Praca magisterska

Tytuł pracy: Style doświadczenia religijnego u osób dorosłych

Kierujący pracą: dr hab. Jan Kowalski

Streszczenie: Celem podjętych badań było wyodrębnienie stylów doświadczenia religijnego u osób w okresie wczesnej, średniej i późnej dorosłości. Teoretyczną podstawę badań stanowiła poznawczo-rozwojowa koncepcja religijności autorstwa Walesy i pięcioczynnikowy model doświadczenia religijnego. W badaniach wzięło udział 612 osób przynależących do różnych wspólnot religijnych. Uczestnicy zostali podzieleni na trzy grupy wiekowe odpowiadające trzem okresom rozwojowym dorosłości (każda po 204 osoby). Grupy były równoliczne pod względem płci. Wykorzystano Test Struktury i Poziomu Religijności Rydz, Walesy i Tatali oraz skonstruowane na potrzeby badań Skalę Stylów Doświadczenia Religijnego oraz Skalę Modlitwy. Uzyskane rezultaty pozwoliły na wyodrębnienie poznawczo-działaniowego i poznawczo-działaniowo-uczuciowego stylu doświadczenia religijnego u osób dorosłych. Stwierdzono różnice pomiędzy wynikami kobiet i mężczyzn w zakresie poszczególnych dziedzin religijności i wymiarów doświadczenia religijnego oraz dynamiki ich rozwoju. Kobiety uzyskały wyższe wyniki we wszystkich parametrach tworzących kontekst przeżywania doświadczenia religijnego u osób dorosłych (praktyki religijne, świadomość religijna i uczucia religijne) a także w wymiarach doświadczenia religijnego takich jak ocena ważności, przeżycia negatywne i zawierzenie Bogu. Religijność kobiet rozwija się bardziej dynamicznie na przestrzeni średniej i późnej dorosłości, natomiast mężczyzn – do okresu średniej dorosłości. Wyniki te stanowią uzupełnienie wiedzy na temat doświadczenia religijnego człowieka dorosłego, umożliwiają formułowanie celów rozwojowych w sferze religijności i poszukiwanie adekwatnych środków wspierania tego rozwoju.

Słowa kluczowe: doświadczenie religijne; rozwój religijności; okresy dorosłości; kobieta; mężczyzna

Liczba stron: 66

Praca magisterska - wersja elektroniczna

Plik PDF: 

Status: Do akceptacji

Potwierdzam zgłoszenie **Do poprawy**

 **Promotor pobiera plik pracy i zapisuje go na komputerze.**

Katolicki Uniwersytet Lubelski Jana Pawła II

[Kontakt](#)

KUL

Pomoc

Narzędzia

DTI

Lex

Zasoby WWW

CMS

Rekrutacja

Open KUL

Biblioteka

Primo

Ankiety

Goście Wi-Fi

OSA

JSA

e-KUL / Dydaktyka / Do obrony

Rozkład zajęć Egzaminy Powierzenia Opisy zajęć Protokoły Zapisy na zajęcia

Zatwierdzone tematy **Do obrony** Prace dyplomowe Recenzje

Brak elektronicznych wersji prac dyplomowych zgłoszonych do akceptacji: **Brak danych**

Plik z pracą należy zbadać przy pomocy Jednolitego Systemu Antyplagiatowego (JSA).

Instrukcje dotyczące korzystania z JSA znajdują się [tutaj](#).





TEKST PRACY

UDOSTĘPNIJ

POBIERZ



Badania

Profil

Efektom badania jest raport. Należy go pobrać i zapisać na komputerze.

← > Badania >

Kobieta z bronią, mężczyzna z przęślikiem. Pochówki z wyznacznikami obydwu płci na obszarze kultury przeworskiej w młodszym okresie przedrzymskim

Raport



Metryka

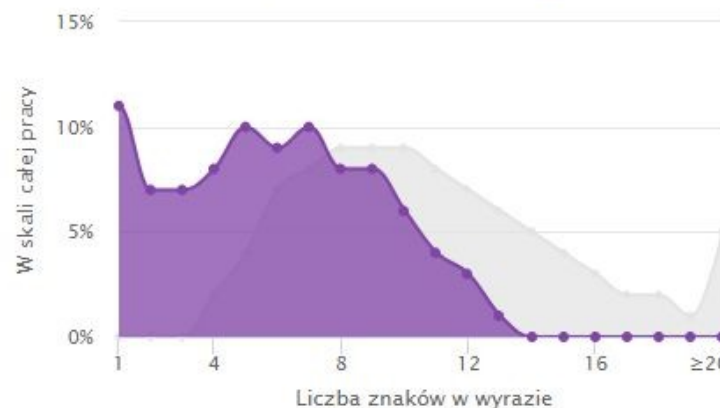
▼ Kobieta z bronią, mężczyzna z przęślikiem. Pochówki z wyznacznikami obydwu płci na obszarze kultury przeworskiej w młodszym okresie przedrzymskim

Analiza tekstu

Statystyka

29	Znaki specjalne lub spoza języka pracy
74 042	Znaki
4	Nierozpoznane wyrazy
9 560	Wyrazy
0	Fragmenty innego stylu

Rozkład długości wyrazów



Wyniki ogólne - PRP

☰ TEKST PRACY

🔗 UDOSTĘPNIJ

⬇️ POBIERZ

☰ **Badania**

👤 Profil

← 🏠 > Badania > Kobieta z bronią, mężczyzna z przęślikiem. Pochówki z wyznaczonego obszaru kultury przeworskiej w młodszym okresie przedchrześcijańskim

Wybierz zakres raportu

Ogólny

Szczegółowy

Podobieństwa

Znaki specjalne lub spoza języka pracy

Nerozpoznane wyrazy

Fragmenty innego stylu

Wyrazy o ilości znaków z wybranego zakresu



✕ ANULUJ

⬇️ OTWÓRZ

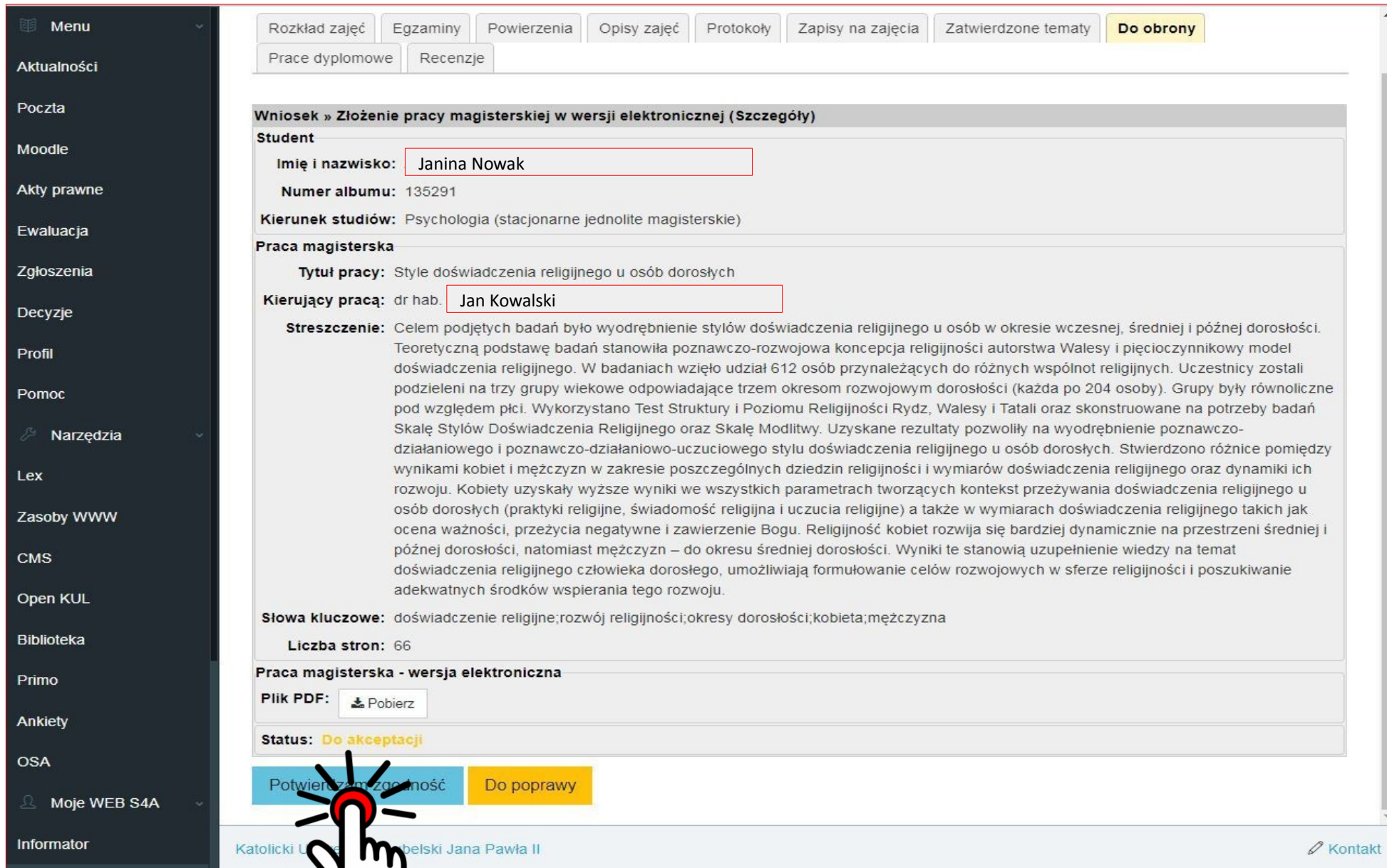
⬇️ **POBIERZ**



po pobraniu
raportu należy
wrócić na
e-KUL



Promotor – akceptowanie pracy – krok 1



Menu

Aktualności

Poczta

Moodle

Akty prawne

Ewaluacja

Zgłoszenia

Decyzje

Profil

Pomoc

Narzędzia

Lex

Zasoby WWW

CMS

Open KUL

Biblioteka

Primo

Ankiety

OSA

Moje WEB S4A

Informator

Rozkład zajęć

Egzaminy

Powierzenia

Opisy zajęć

Protokoły

Zapisy na zajęcia

Zatwierdzone tematy

Do obrony

Prace dyplomowe

Recenzje

Wniosek » Złożenie pracy magisterskiej w wersji elektronicznej (Szczegóły)

Student

Imię i nazwisko: Janina Nowak

Numer albumu: 135291

Kierunek studiów: Psychologia (stacjonarne jednolite magisterskie)

Praca magisterska

Tytuł pracy: Style doświadczenia religijnego u osób dorosłych

Kierujący pracą: dr hab. Jan Kowalski

Streszczenie: Celem podjętych badań było wyodrębnienie stylów doświadczenia religijnego u osób w okresie wczesnej, średniej i późnej dorosłości. Teoretyczną podstawą badań stanowiła poznawczo-rozwojowa koncepcja religijności autorstwa Walesy i pięcioczynnikowy model doświadczenia religijnego. W badaniach wzięło udział 612 osób przynależących do różnych wspólnot religijnych. Uczestnicy zostali podzieleni na trzy grupy wiekowe odpowiadające trzem okresom rozwojowym dorosłości (każda po 204 osoby). Grupy były równoliczne pod względem płci. Wykorzystano Test Struktury i Poziomu Religijności Rydz, Walesy i Tatali oraz skonstruowane na potrzeby badań Skalę Stylów Doświadczenia Religijnego oraz Skalę Modlitwy. Uzyskane rezultaty pozwoliły na wyodrębnienie poznawczo-działaniowego i poznawczo-działaniowo-uczuciowego stylu doświadczenia religijnego u osób dorosłych. Stwierdzono różnice pomiędzy wynikami kobiet i mężczyzn w zakresie poszczególnych dziedzin religijności i wymiarów doświadczenia religijnego oraz dynamiki ich rozwoju. Kobiety uzyskały wyższe wyniki we wszystkich parametrach tworzących kontekst przeżywania doświadczenia religijnego u osób dorosłych (praktyki religijne, świadomość religijna i uczucia religijne) a także w wymiarach doświadczenia religijnego takich jak ocena ważności, przeżycia negatywne i zawierzenie Bogu. Religijność kobiet rozwija się bardziej dynamicznie na przestrzeni średniej i późnej dorosłości, natomiast mężczyzn – do okresu średniej dorosłości. Wyniki te stanowią uzupełnienie wiedzy na temat doświadczenia religijnego człowieka dorosłego, umożliwiają formułowanie celów rozwojowych w sferze religijności i poszukiwanie adekwatnych środków wspierania tego rozwoju.

Słowa kluczowe: doświadczenie religijne; rozwój religijności; okresy dorosłości; kobieta; mężczyzna

Liczba stron: 66


Praca magisterska - wersja elektroniczna

Plik PDF: [Pobierz](#)

Status: **Do akceptacji**

[Potwierdź zgodność](#) [Do poprawy](#)

Katolicki Uniwersytet Lubelski Jana Pawła II [Kontakt](#)



Promotor – akceptowanie pracy – krok 2

- Menu
- Aktualności
- Poczta
- Moodle
- Akty prawne
- Ewaluacja
- Zgłoszenia
- Decyzje
- Profil
- Pomoc
- Narzędzia
- Moje WEB S4A
- Informator
- Dydaktyka
- Dane osobowe
- Dorobek
- Rachunki
- Wnioski
- Zamówienia
- WEB S4A

- Rozkład zajęć
- Egzaminy
- Powierzenia
- Opisy zajęć
- Protokoły
- Zapisy na zajęcia
- Zatwierdzone tematy
- Do obrony
- Prace dyplomowe
- Recenzje

Wniosek » Złożenie pracy magisterskiej w wersji elektronicznej (Szczegóły)

Student

Imię i nazwisko: Janina Nowak

Numer albumu: 135291

Kierunek studiów: Psychologia (stacjonarne jednolite magisterskie)

Praca magisterska

Tytuł pracy: Style doświadczenia religijnego u osób dorosłych

Kierujący pracą: dr hab. | Jan Kowalski

Streszczenie: Celem podjętych badań było wyodrębnienie stylów doświadczenia religijnego u osób w okresie wczesnej, średniej i późnej dorosłości. Teoretyczną podstawę badań stanowiła poznawczo-rozwojowa koncepcja religijności autorstwa Walesy i pięcioczynnikowy model doświadczenia religijnego. W badaniach wzięło udział 612 osób przynależących do różnych wspólnot religijnych. Uczestnicy zostali podzieleni na trzy grupy wiekowe odpowiadające trzem okresom rozwojowym dorosłości (każda po 204 osoby). Grupy były równoliczne pod względem płci. Wykorzystano Test Struktury i Poziomu Religijności Rydz, Walesy i Tatali oraz skonstruowane na potrzeby badań Skalę Stylów Doświadczenia Religijnego oraz Skalę Modlitwy. Uzyskane rezultaty pozwoliły na wyodrębnienie poznawczo-działaniowego i poznawczo-działaniowo-uczuciowego stylu doświadczenia religijnego u osób dorosłych. Stwierdzono różnice pomiędzy wynikami kobiet i mężczyzn w zakresie poszczególnych dziedzin religijności i wymiarów doświadczenia religijnego oraz dynamiki ich rozwoju. Kobiety uzyskały wyższe wyniki we wszystkich parametrach tworzących kontekst przeżywania doświadczenia religijnego u osób dorosłych (praktyki religijne, świadomość religijna i uczucia religijne) a także w wymiarach doświadczenia religijnego takich jak ocena ważności, przeżycia negatywne i zawierzenie Bogu. Religijność kobiet rozwija się bardziej dynamicznie na przestrzeni średniej i późnej dorosłości, natomiast mężczyzn – do okresu średniej dorosłości. Wyniki te stanowią uzupełnienie wiedzy na temat doświadczenia religijnego człowieka dorosłego, umożliwiając formułowanie celów rozwojowych w sferze religijności i poszukiwanie adekwatnych środków wspierania tego rozwoju.

Słowa kluczowe: doświadczenie religijne; rozwój religijności; okresy dorosłości; kobieta; mężczyzna

Liczba stron: 66

Praca magisterska - wersja elektroniczna

Plik PDF: [Pobierz](#)

Status: Do sprawdzenia w systemie antyplagiatowym

Potwierdzam oryginalność pracy

Zablokuj obronę pracy

Wniosek » Złożenie pracy magisterskiej w wersji elektronicznej (Szczegóły)

Student

Imię i nazwisko: Agata 

Numer albumu: 125204

Janina Nowak

Kierunek studiów: Psychologia (Stacjonarne jednolite magisterskie)

Praca magisterska

Tytuł pracy: Style doświadczenia religijnego u osób dorosłych


Kierujący pracą: dr hab. ~~Margorzata Tatala~~ prof. KUL

Streszczenie: Celem podanych badań było wyodrębnienie stylów doświadczenia religijnego u osób w okresie wczesnej, średniej i późnej dorosłości. Teoretyczną podstawą jest koncepcja religijności autorstwa Walesy i pięcioczynnikowy model doświadczenia religijnego. W badaniach wzięło udział 612 osób przynależących do różnych wspólnot religijnych. Uczestnicy zostali podzieleni na trzy grupy wiekowe odpowiadające trzem okresom rozwojowym dorosłości (każda po 204 osoby). Grupy były równoliczne pod względem płci. Wykorzystano Test Struktury i Poziomu Religijności Rydz, Walesy i Tatali oraz skonstruowane na potrzeby badań Skalę Stylów Doświadczenia Religijnego oraz Skalę Modlitwy. Uzyskane rezultaty pozwoliły na wyodrębnienie poznawczo-działaniowego i poznawczo-działaniowo-uczuciowego stylu doświadczenia religijnego u osób dorosłych. Stwierdzono różnice pomiędzy wynikami kobiet i mężczyzn w zakresie poszczególnych dziedzin religijności i wymiarów doświadczenia religijnego oraz dynamiki ich rozwoju. Kobiety uzyskały wyższe wyniki we wszystkich parametrach tworzących kontekst przeżywania doświadczenia religijnego u osób dorosłych (praktyki religijne, świadomość religijna i uczucia religijne) a także w wymiarach doświadczenia religijnego takich jak ocena ważności, przeżycia negatywne i zawierzenie Bogu. Religijność kobiet rozwija się bardziej dynamicznie na przestrzeni średniej i późnej dorosłości, natomiast mężczyzn – do okresu średniej dorosłości. Wyniki te stanowią uzupełnienie wiedzy na temat doświadczenia religijnego człowieka dorosłego, umożliwiając formułowanie celów rozwojowych w sferze religijności i poszukiwanie adekwatnych środków wspierania tego rozwoju.

Słowa kluczowe: doświadczenie religijne; rozwój religijności; okresy dorosłości; kobieta; mężczyzna

Liczba stron: 66

Praca magisterska - wersja elektroniczna

Plik PDF:  Pobierz

Status: Do sprawdzenia w systemie antyplagiatowym

Potwierdź oryginalność pracy

Zablokuj obronę pracy



Wgranie pliku pobranego z JSA

Rozkład zajęć

Egzaminy

Powierzenia

Opisy zajęć

Protokoły

Zapisy na zajęcia

Zatwierdzone tematy

Do obrony

Prace dyplomowe

Recenzje

Wniosek » Złożenie pracy magisterskiej w wersji elektronicznej (Szczegóły)

Student: Janina Nowak

Imię i nazwisko: Agata Grzywaczewska

Numer albumu: 135291

Kierunek studiów: Psychologia (stacjonarne jednolite magisterskie)

Praca magisterska

Tytuł pracy: Style doświadczenia religijnego u osób dorosłych

Kierujący pracą: **Zatwierdzenie pracy dyplomowej do obrony**

Streszczenie:

Prosimy o potwierdzenie sprawdzenia oryginalności pracy w systemie antyplagiatowym.

Temat: Style doświadczenia religijnego u osób dorosłych

Autor: Janina Nowak

JS
A

Proszę załączyć plik raport PDF z systemu JSA

Raport z JSA Nie wybrano pliku

Zatwierdź

ocena ważności, przeżycia negatywne i zawierzenie Bogu. Religijność kobiet rozwija się bardziej dynamicznie na przestrzeni średniej i późnej dorosłości, natomiast mężczyzn – do okresu średniej dorosłości. Wyniki te stanowią uzupełnienie wiedzy na temat doświadczenia religijnego człowieka dorosłego, umożliwiając formułowanie celów rozwojowych w sferze religijności i poszukiwanie adekwatnych środków wspierania tego rozwoju.

Słowa kluczowe: doświadczenie religijne; rozwój religijności; okresy dorosłości; kobieta; mężczyzna

Liczba stron: 66

Praca magisterska - wersja elektroniczna

Plik PDF:

Status: Do sprawdzenia w systemie antyplagiatowym

Potwierdzam oryginalność pracy

Zablokuj obronę pracy

Gotowe! - widok promotora

e-KUL / Dydaktyka / Do obrony 

Rozkład zajęć	Egzaminy	Powierzenia	Opisy zajęć	Protokoły	Zapisy na zajęcia	Zatwierdzone tematy	Do obrony
Prace dyplomowe	Recenzje						

Temat	Autor	Nr albumu	Typ pracy	Data wniosku	Status	Opcje
Style doświadczenia religijnego u osób dorosłych	Janina Nowak	135291	Praca magisterska	2018-06-05 11:06	Gotowa do obrony	 Szczegóły

Gotowe! - widok studenta

Imię i nazwisko: Janina Nowak

Numer albumu: 135252

Kierunek studiów: Psychologia (stacjonarne jednolite magisterskie)

Praca magisterska

Tytuł pracy: Aktywność sportowa a kształtowanie się wybranych funkcji wykonawczych we wczesnej adolescencji

Kierujący pracą: dr hab. Jan Kowalski

Streszczenie: Celem pracy była weryfikacja istnienia powiązania między wybranymi funkcjami wykonawczymi, a aktywnością sportową u młodszych adolescentów. Postawiona została hipoteza o istnieniu związku między badanymi zmiennymi. Formułując to założenie, oparto się na Teorii Transferu Poznawczego opisanej przez Niels'a Taatgen'a, która zakłada możliwość stymulacji jednych funkcji przez inne, niezwiązane bezpośrednio z nimi funkcje. W związku z tym, dokonano pomiaru następujących funkcji poznawczych: werbalna pamięć operacyjna, tempo przetwarzania informacji i pamięć operacyjna oraz zdolność do zahamowania nawykowej reakcji. W tym celu, zastosowano następujące metody badawcze: Podtest ze Skali Inteligencji Wechslera – Powtarzanie Cyfr, Test Szybkiego Nazywania oraz eksperymentalną wersję Testu Stroopa. Przeprowadzone badania miały formę indywidualną. Grupę badaną stanowili 12-latkowie uprawiający wyczynowo pływanie oraz ich rówieśnicy nie uprawiający żadnego sportu wyczynowo. Przebadanych zostało 60 adolescentów. Badania wskazały na częściowe potwierdzenie zakładanej hipotezy. Uzyskane wyniki świadczą o istnieniu powiązania między zmienną aktywność sportowa, a funkcjami wykonawczymi: tempo przetwarzania informacji i pamięć operacyjna. Natomiast, nie wykazano związku między aktywnością sportową, a zmiennymi poznawczymi: werbalna pamięć operacyjna oraz zdolność do zahamowania nawykowej reakcji. Uzyskane rezultaty znajdują swoje praktyczne zastosowanie w życiu codziennym. Bowiem, wypływające z wyników badawczych wnioski mówią o możliwości stymulacji pewnych funkcji przez inne, niezwiązane z nimi funkcje. Co więcej, inna konkluzja jaką możemy wyciągnąć, to istnienie poznawczych korzyści z uprawiania sportu.

Słowa kluczowe: funkcje wykonawcze;aktywność sportowa;adolescenci;pamięć operacyjna

Liczba stron: 46

Praca magisterska - wersja elektroniczna


Plik PDF: [Pobierz](#)

Plik źródłowy: [Pobierz](#)

Opis pliku źródłowego: Dokument programu Microsoft Office Word 2010

Załączniki: Brak

Status: (Etap 2 z 2) praca została zaakceptowana przez promotora.
Proszę wydrukować oświadczenie i złożyć je w dziekanacie.

 Drukuj oświadczenie



Wydrukowany raport jest dołączany **przez promotora** do oceny pracy (recenzji) .
Zbadanie pracy w JSA i wydruk raportu jest obowiązkiem promotora.

Raport z badania antyplagiataowego

ogólny

Spis treści

Metryka	str. 1	ORPPD - wynik dla źródła podobieństw	str. 2
Analiza tekstu	str. 2	Internet - wynik dla źródła podobieństw	str. 2
Statystyka	str. 2	Baza aktów prawnych - wynik dla źródła podobieństw	str. 2
Rozkład długości wyrazów	str. 2	Baza uczelni - wynik dla źródła podobieństw	str. 2
Procentowy Rozmiar Podobieństwa (PRP)	str. 2	Definicje	str. 3
Wynik ogólny	str. 2	Wnioski	str. 3

Metryka

Tytuł pracy	Kobieta z bronią, mężczyzna z przęślikiem. Pochówki z wyznacznikami obydwu płci na obszarze kultury przeworskiej w młodszym okresie przedrzymskim				
Autorzy	Nazwisko i imię	Numer albumu	Typ pracy	Jednostka	Kierunek studiów
	Antonina	236696	licencjacka	Wydział Filozofii	Kulturoznawstwo
Badane pliki	26_09_2018 antonina lechniak - całość poprawiona + rysunki.odt				
Promotorzy			Recenzenci		
Numer badania	796		Numer próby	761	

Recenzja pracy

OCENA PRACY DYPLOMOWEJ

Imię i nazwisko studenta.....

Kierujący pracą:.....

Tytuł pracy:

I. Ocena formalnej strony pracy

A. Zgodność treści pracy z jej tytułem

.....

B. Struktura pracy (układ części)

.....

C. Literatura przedmiotowa: dobór i wykorzystanie źródeł

.....

D. Poprawność zapisów bibliograficznych (w przypisach, spisie literatury)

.....

E. Stylistyczna poprawność języka

.....

F. Oryginalność pracy

.....

II. Ocena zawartości merytorycznej

A. Zadanie pracy, przebieg jego rozwiązania i stosowana metoda

Miejsce na uwagi dotyczące oryginalności pracy – wypełniają promotor i recenzent.

